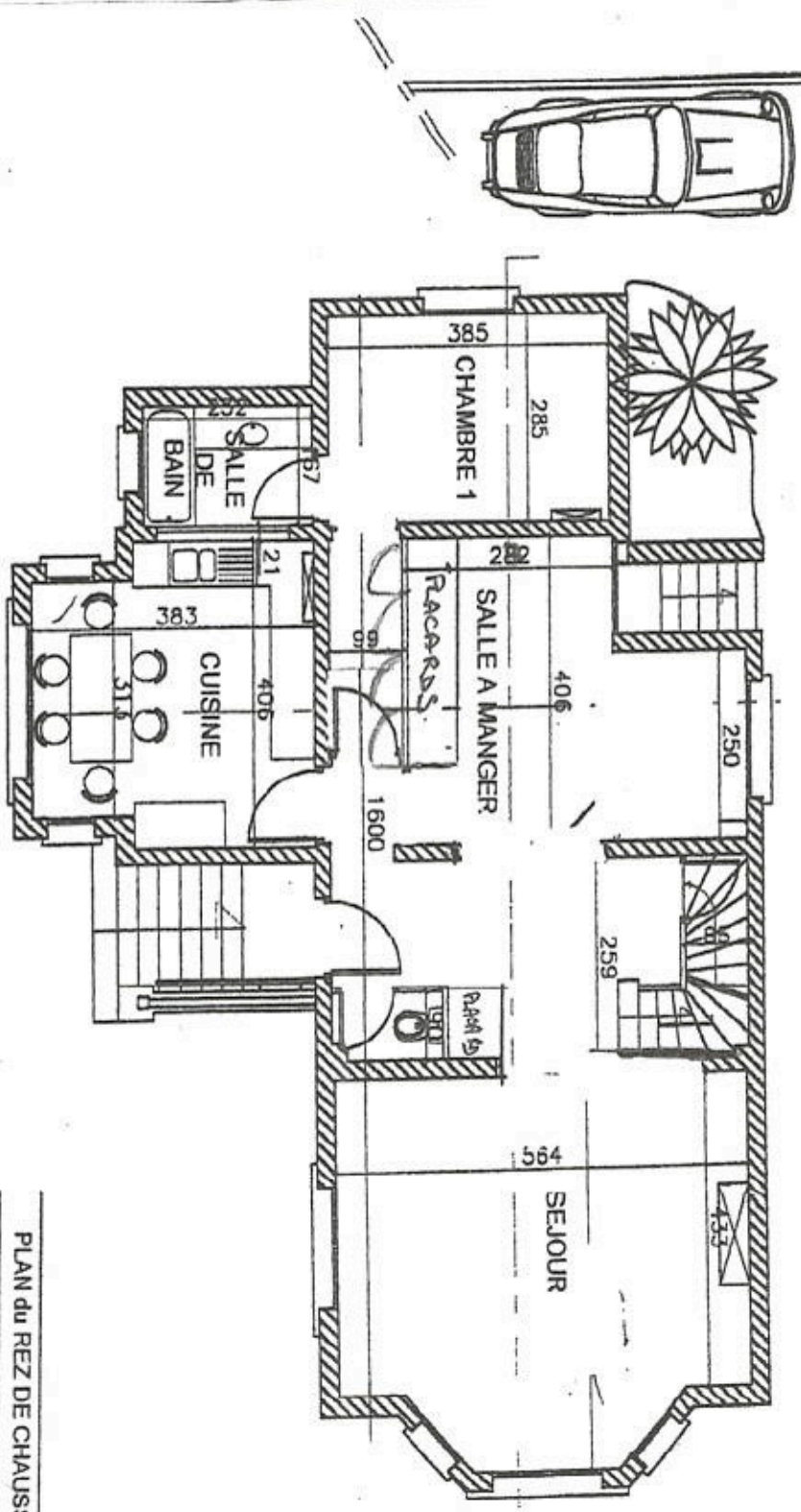
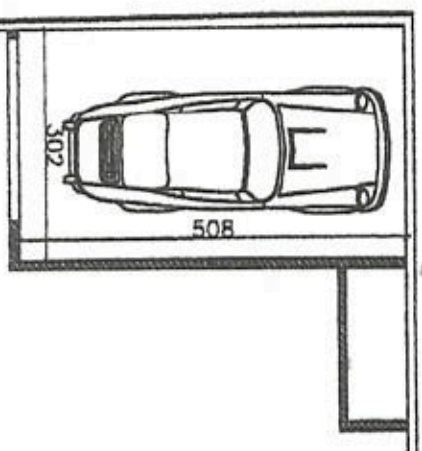


Surface totale = 213,71 m²
 Utile = 210,65 m²

Hors de portée de portée s/sol = 184,25 m²



- Entrée
- WC
- Salle à manger
- Cuisine
- Annexe
- Dégarment
- SdB
- Séjour

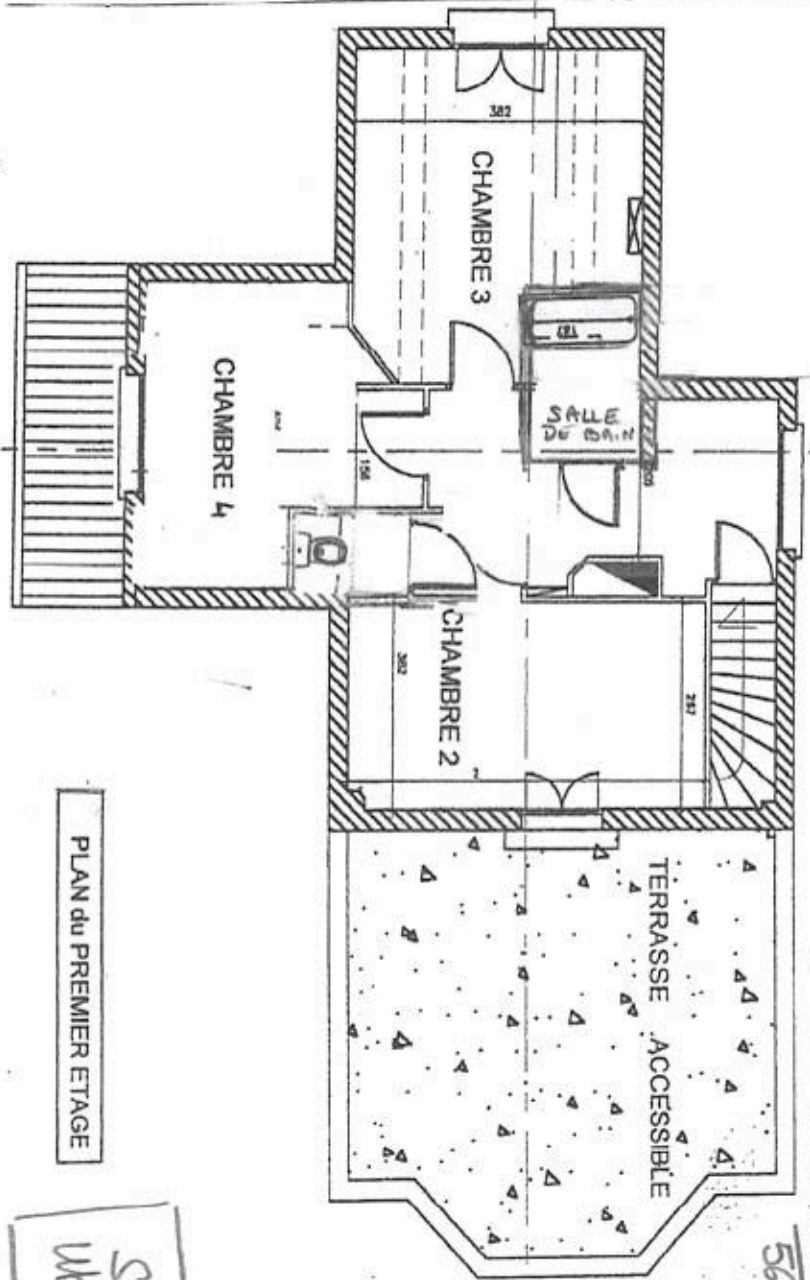
	Surfaces
Entrée	13,-
WC	1,44
Salle à manger	14,65
Cuisine	14,60
Annexe	10,92
Dégarment	4,64
SdB	4,15
Séjour	31,40
} Total surface possible : 12,70	

PLAN du REZ DE CHAUSSEE

34,8 m²

Superficie

	Sol	Utile	HSP
- Chambre 2	13,-	13,-	2,80
- Chambre 3	14,20	14,20	2,60
- Chambre 4	12,54	8,48	Variable
- SdB	4,17	4,17	
- WC	0,95	0,95	
- Palier + Esc	11,52	11,52	
Total	56,38	53,32 m²	2,80



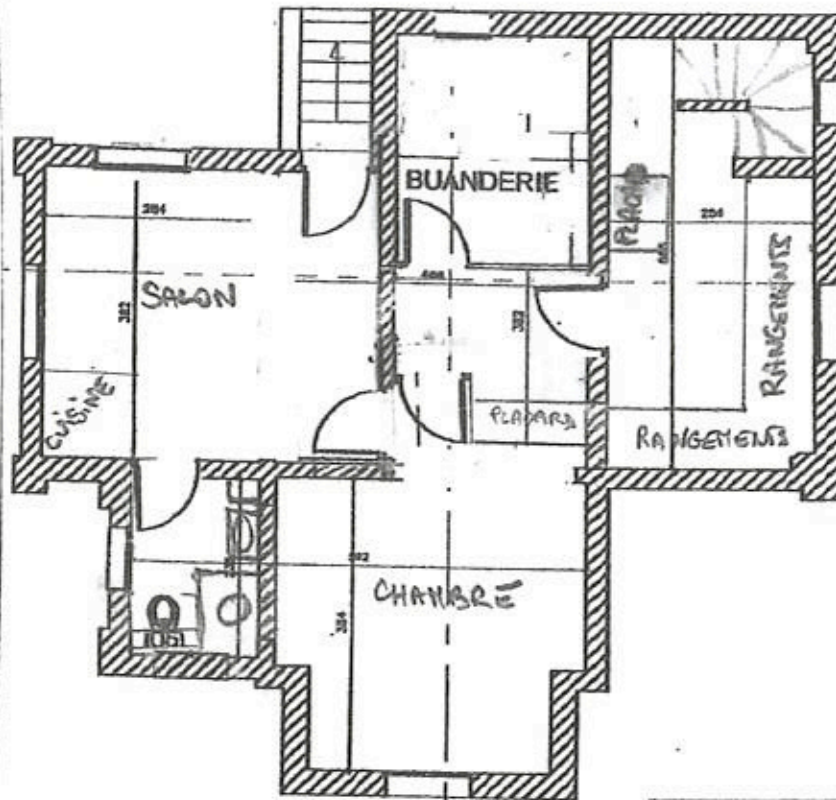
PLAN du PREMIER ETAGE

Sol 56,38 m²
Utile 53,32 m²

Sol 56,38 m²
Utile 53,32 m²

Superficies

- Rangements + Esc. 13,70
- Palier 5,2
- Buanderie 7,50
- Chambre 16,25
- Salon 16,15
- SdB 3,73



PLAN du SOUS-SOL

$$\begin{aligned} \text{Chambre} + \text{Salon} + \text{SdB} &= 36,13 \text{ m}^2 \\ \text{Total} &= 62,53 \text{ m}^2 \end{aligned}$$